

ด้านสังคม

ประชากร

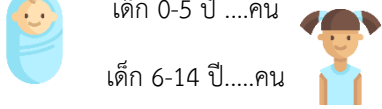
ประชากรทั้งหมด 607 คน



311 คน : 296 คน



เด็ก 0-5 ปีคน



เด็ก 6-14 ปี.....คน



วัยแรงงาน 15-59 ปี.....คน

กลุ่มเตรียมความพร้อม

เข้าสู่วัยผู้สูงอายุ 50-59 ปี.....คน

ผู้สูงอายุ 60 ปีขึ้นไปคน

สถานภาพสมรส



โสด.....-%

สมรสจดทะเบียน.....-%

สมรสไม่จดทะเบียน.....-%

หม้าย.....-%

หย่า.....-%

แยกกันอยู่...-%

ความยากจน

สัดส่วนของประชากรที่มีรายได้ 98.3 %

ต่ำกว่าเส้นความยากจนของประเทศ ...1.7.%

สถานการณ์การอยู่อาศัยของครัวเรือนผู้สูงอายุในชุมชน



ผู้สูงอายุที่ร่วมกับครอบครัว 99%

ผู้สูงอายุอยู่เพียงลำพัง 1%

สถานการณ์การอยู่อาศัยของเด็กปฐมวัยใน ศพต

เด็กปฐมวัยอาศัยอยู่กับพ่อแม่และแม่ 71%

เด็กปฐมวัยอาศัยอยู่กับพ่อหรือแม่ 2%

เด็กปฐมวัยอาศัยอยู่กับปู่หรือย่าหรือตาหรือยาย 27%

อัตราการพึ่งพิง

จำนวนเด็กที่พึ่งพิง คน : วันทำงาน ... คน : จำนวนผู้สูงอายุพึ่งพิงคน

...-% หมายถึง ไม่พบข้อมูล/ไม่มีข้อมูล

อัตราการต้องการช่วยเหลือตามระเบียบ อพท. : พันประชากร



ผู้ยากไร้ ...-%

ผู้ป่วยยากไร้ ...-%

ผู้พิการ ...-%

ผู้เร่ร่อน ...-%

ผู้ติดเชื้อ HIV ...-%

ผู้ไม่มีสถานะทางทะเบียนราษฎร ...-%

ผู้ได้รับผลกระทบจากสาธารณภัย ...-%

ศาสนา วัฒนธรรม ประเพณี ภูมิปัญญา ความเชื่อ

ร้อยละของประชากรที่นับถือศาสนา

พุทธ 99% คริสต์ 0% อิสลาม 1%

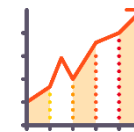


วัฒนธรรมและประเพณี ปฏิบัติตามวันสำคัญต่างๆ

ภูมิปัญญา-% ความเชื่อ.....-%

การจัดสวัสดิการสังคมโดยรัฐ

สัดส่วนคนที่ได้รับการจัดสวัสดิการสังคมโดยรัฐ (เบี้ยยังชีพ)



ผู้สูงอายุ 99%

คนพิการ 1%

คนติดเชื้อ HIV ...-%

สัดส่วนหมู่บ้านที่มีกองทุนเพื่อจัดสวัสดิการชุมชน ...-%

ร้อยละกองทุนในตำบลที่มีการจัดสวัสดิการ-%

ร้อยละของคนในตำบลที่เข้าร่วมเป็นสมาชิกของกองทุนสวัสดิการชุมชน ...-%



ด้านเศรษฐกิจ

รายได้



รายได้เฉลี่ยต่อเดือนต่อหัวประชากร 18,500 บาท

รายได้รวมเฉลี่ยต่อครัวเรือน 268,086.85 บาทต่อปี

คนอายุ 15-59 ปีเต็ม มีอาชีพและมีรายได้ 79%

คนอายุ 60 ปีขึ้นไป มีอาชีพและมีรายได้ 21%



การประกอบอาชีพและการรับจ้าง

ร้อยละการประกอบอาชีพหลัก

ด้านการเกษตร 15%

ด้านรับจ้าง/บริการ 31%

ด้านพนักงาน/ลูกจ้าง/เอกชน 54%



ร้อยละการประกอบอาชีพเสริม

ด้านการเกษตร ...67..%

ด้านรับจ้าง/บริการ...24...%

ด้านค้าขาย...9...%



หนี้สิน

อัตราส่วนหนี้สินต่อรายได้ทั้งหมดของ

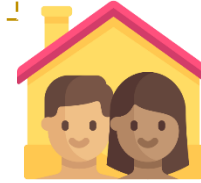
ครัวเรือน 38%

ร้อยละครัวเรือนที่มีหนี้ในระบบ...16..%

ครัวเรือนที่มีภาวะหนี้สิน 46%



การออม



ครัวเรือนที่มีการออม 34%

แหล่งเงินออม



ชกส. 18%

ธนาคาร 52%

กลุ่มออมทรัพย์ 19%

กองทุนเงินล้าน 11%

สหกรณ์การเกษตร 0%



จำนวนกลุ่มอาชีพในชุมชน ...1....กลุ่ม

กลุ่มชื่อ : คณะกรรมการพัฒนาสตรีระดับหมู่บ้าน จำนวน 12 คน

...-.... หมายถึง ไม่พบข้อมูล/ไม่มีข้อมูล



ด้านสุขภาพ

สัดส่วนหญิงตั้งครรภ์



หญิงอายุ 15-19 ปี คลอดมีชีพ 100%
 มารดาตายขณะตั้งครรภ์/คลอด 0%
 หญิงตั้งครรภ์ได้รับการฝากครรภ์
 ครั้งแรกน้อยกว่า 12 สัปดาห์ 100%
 ฝากครรภ์คุณภาพตามเกณฑ์ 5 ครั้ง 100%
 หญิงวัยเจริญพันธุ์ 100 คน : เด็กแรกเกิดคน

สุขภาพวัยเด็ก



อัตราทารกแรกเกิดตาย 0 คน
 เด็กอายุต่ำกว่า 5 ปี ตาย 0 คน
 ประชากร 100 คน เด็ก 0-2 ปีคน
 ประชากร 100 คน เด็ก 3-5 ปีคน



เด็กน้ำหนักต่ำกว่าเกณฑ์คน
 เด็กน้ำหนักเกินเกณฑ์คน
 เด็กมีพัฒนาการสมวัยคน

เด็กอายุต่ำกว่า 6 เดือน กินนมแม่อย่างเดียว.....คน
 เด็กวัยเรียน 6-15 คน มีภาวะโภชนาการปกติคน

สัดส่วนบุคลากรด้านสุขภาพ

บุคลากรสาธารณสุข 1 คน : ประชากร - คน
 พยาบาล 1 คน : ประชากร - คน

สุขภาพผู้สูงอายุ



ผู้สูงอายุ 60 ปี ขึ้นไป คน



ผู้สูงอายุมีความพิการ%
 ผู้สูงอายุติดสุรา%
 ผู้สูงอายุติดบุหรี่%

ผลการประเมินความเครียดในผู้สูงอายุ
 อยู่ในระดับน้อย%

สัดส่วนการเจ็บป่วย

ประชากร 100 คน
 มีผู้พิการ ...- คน
 มีผู้ป่วยระยะสุดท้าย ...-คน



คนวัยแรงงาน 25-59 ปี ที่เจ็บป่วยเรื้อรัง
 เบาหวาน% ความดันโลหิตสูง%
 ข้อเสื่อม26.23..% หัวใจ ...-4.8..%
 มะเร็ง1.2..%

ทันตภิบาล 1 คน : ประชากร - คน
 แพทย์แผนไทย 1 คน : ประชากร - คน

พฤติกรรมเสี่ยง



ดื่มสุราเป็นประจำ...-.....%
 สูบบุหรี่เป็นประจำ...-.....%
 กินอาหารรสจัด-...%
 กินอาหารสุกๆดิบๆ-....%
 ทำงานหนักพักผ่อนน้อย ...-.....%



บุหรี่

ผู้หญิง 100 คน สูบบุหรี่ ...-..คน
 ผู้ชาย 100 คน สูบบุหรี่ ...57 คน
 ประชากรอายุ 15 ปีขึ้นไป สูบบุหรี่ ...-..คน
 วัยรุ่นอายุ 15-18 ปี สูบบุหรี่ ...-..คน
 อายุ ...-..ปี สูบบุหรี่แล้ว
 อายุ ...-..ปี ยังสูบบุหรี่อยู่



แอลกอฮอล์

ผู้หญิง 100 คน ดื่มแอลกอฮอล์..41..คน
 ผู้ชาย 100 คน ดื่มแอลกอฮอล์...74.5..คน
 ประชากรอายุ 15 ปีขึ้นไป ดื่มแอลกอฮอล์...-..คน
 วัยรุ่นอายุ 15-18 ปี สูบบุหรี่ ...-..คน
 อายุ ...-..ปี ดื่มแอลกอฮอล์แล้ว
 อายุ ...-..ปี ยังดื่มแอลกอฮอล์อยู่

พฤติกรรมเสี่ยงจากการประกอบอาชีพ



ทำงานในที่ที่มีฝุ่นละออง.....%
 ใช้สารเคมีไม่ป้องกัน.....%
 ทำงานในที่สูง%

..... หมายถึง ไม่พบข้อมูล/ไม่มีข้อมูล

อผส. 1 คน : ผู้สูงอายุ 0 คน
 อพม. 1 คน : - หมู่บ้าน
 อสม. 1 คน : 22 ครั้วเรือน

หมอพื้นบ้าน 1 คน : ประชากร - คน
 หมอนวดแผนไทย 1 คน : ประชากร ...-... คน





ด้านการเมือง การปกครอง

การสร้างการมีส่วนร่วม



ร้อยละการมีส่วนร่วม

ใช้สิทธิเลือกตั้งครั้งที่ผ่านมา ...-...%

ร่วมประชาพิจารณ์/ประชาคม/ประชุม...-...%

ร่วมทำแผนตำบล ...-...%



ช่องทางการสื่อสารของครัวเรือน

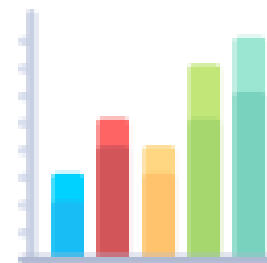
การบอกต่อหรือปากต่อปาก 21%

การใช้โทรศัพท์มือถือ 74%

เสียงตามสายหรือหอกระจายข่าว 5%

วิทยุชุมชน 0%

เวทชุมชน 0%



...-... หมายถึง ไม่พบข้อมูล/ไม่มีข้อมูล



ด้านสิ่งแวดล้อม

ปัญหาสิ่งแวดล้อม

ครัวเรือนมีปัญหาสิ่งแวดล้อม.....%



ขาดแคลนน้ำสะอาด
ในการอุปโภคบริโภค 0%
ขยะ 1%
ควันพิษ, ฝุ่นละออง 1%
เสียงดัง 0%
การใช้สารเคมี 5%

การจัดการขยะ

ครัวเรือนมีการจัดการขยะ 100%

เผา 0%

ฝัง 0%

การหมักทำปุ๋ย 7%

คัดแยกขยะรีไซเคิล 2%

ใช้บริการจัดเก็บขยะของชุมชน 91%



น้ำดื่มปลอดภัย



ครัวเรือนที่ใช้บริการน้ำดื่มที่ได้รับการจัดการ
อย่างปลอดภัย (ผ่านการตรวจสอบจากหน่วยงาน
ที่มีอำนาจตรวจคุณภาพน้ำ)100..%
ทุก ศพต.โรงเรียน ที่มีน้ำดื่มผ่านเกณฑ์มาตรฐาน
ฟลูออไรด์ ...100....%



การใช้ปุ๋ยอินทรีย์

ครัวเรือนเกษตรกรที่ใช้ปุ๋ยอินทรีย์ในการ
เพาะปลูกโดยไม่ใช้ปุ๋ยเคมี 1%

การเกิดภัยพิบัติ



ภัยพิบัติในชุมชน น้ำท่วมใหญ่ปี 2554

...-.... หมายถึง ไม่พบข้อมูล/ไม่มีข้อมูล

ไฟฟ้าและประปา

ครัวเรือนมีน้ำประปาใช้และมีปริมาณเพียงพอ 100%
ครัวเรือนที่เข้าถึงพลังงานไฟฟ้า 100%



พลังงานทดแทน

ครัวเรือนที่ใช้พลังงานทดแทน 2.5%



พลังงานทดแทนในชุมชน จากโซลาร์เซลล์

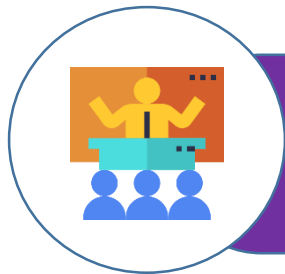
กิจกรรมรักษาสิ่งแวดล้อม

กิจกรรมรักษาสิ่งแวดล้อม

ในชุมชน กำจัดผักตบชวาในคลองน้ำ

และการทำน้ำหมักจุลินทรีย์





ด้านการศึกษา

อัตราการเข้าเรียนปฐมวัยของเด็กอายุ 3-5 ปี 100%

อัตราการเข้าเรียนสุทธิระดับการศึกษาขั้นพื้นฐานของประชากรวัยเรียน (อายุ 6-14 ปี) 100%

เด็กจบชั้น ม.3 ได้เรียนต่อชั้น ม.4 หรือเทียบเท่า 98.2%

คนในครัวเรือนที่จบการศึกษาภาคบังคับ 9 ปี ที่ไม่ได้เรียนต่อและยังไม่มีงานทำ ได้รับการ

ฝึกอบรมด้านอาชีพ...-...%

ร้อยละคนที่จบการศึกษาชั้นประถมศึกษาแต่ไม่สามารถอ่านออกเขียนได้ 6%

