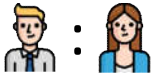


ด้านสังคม

ประชากร

ประชากรทั้งหมด 3,240 คน



1,530 คน : 1,710 คน



เด็ก 0-5 ปี 283 คน



เด็ก 6-14 ปี 350 คน



วัยแรงงาน 15-59 ปี 2,333 คน

กลุ่มเตรียมความพร้อม

เข้าสู่วัยผู้สูงอายุ 50-59 ปี 292 คน

ผู้สูงอายุ 60 ปีขึ้นไป 408 คน

สถานภาพสมรส



โสด 37%

สมรสจดทะเบียน 23%

สมรสไม่จดทะเบียน 15%

หม้าย 11%

หย่า 10%

แยกกันอยู่ 4%

ความยากจน

สัดส่วนของประชากรที่มีรายได้

ต่ำกว่าเส้นความยากจนของประเทศ 10 %

สถานการณ์การอยู่อาศัยของครัวเรือนผู้สูงอายุในชุมชน



ผู้สูงอายุที่ร่วมกับครอบครัว 72%

ผู้สูงอายุอยู่เพียงลำพัง 28%

สถานการณ์การอยู่อาศัยของเด็กปฐมวัยใน ศพด

เด็กปฐมวัยอาศัยอยู่กับพ่อแม่และแม่ 72%

เด็กปฐมวัยอาศัยอยู่กับพ่อหรือแม่ 17%

เด็กปฐมวัยอาศัยอยู่กับปู่หรือย่าหรือตาหรือยาย 11%

อัตราการพึ่งพิง

จำนวนเด็กที่พึ่งพิง 2 คน : วันทำงาน 1 คน : จำนวนผู้สูงอายุพึ่งพิง 3 คน

อัตราการต้องการช่วยเหลือตามระเบียบ อพท. : พันประชากร



ผู้ยากไร้ -

ผู้ป่วยยากไร้ -

ผู้พิการ -

ผู้เร่ร่อน -

ผู้ติดเชื้อ HIV -

ผู้ไม่มีสถานะทางทะเบียนราษฎร -

ผู้ได้รับผลกระทบจากสาธารณภัย -

ศาสนา วัฒนธรรม ประเพณี ภูมิปัญญา ความเชื่อ

ร้อยละของประชากรที่นับถือศาสนา

พุทธ 95 คริสต์ 3 อิสลาม 2



วัฒนธรรม -



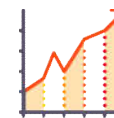
ประเพณี สงกรานต์/ลอยกระทง

ภูมิปัญญา -

ความเชื่อ -

การจัดสวัสดิการสังคมโดยรัฐ

สัดส่วนคนที่ได้รับการจัดสวัสดิการสังคมโดยรัฐ (เบี้ยยังชีพ)



ผู้สูงอายุ 100%

คนพิการ 100%

คนติดเชื้อ HIV - %

สัดส่วนหมู่บ้านที่มีกองทุนเพื่อจัดสวัสดิการชุมชน - %

ร้อยละกองทุนในตำบลที่มีการจัดสวัสดิการ -

ร้อยละของคนในตำบลที่เข้าร่วมเป็นสมาชิกของกองทุนสวัสดิการชุมชน - %



ด้านเศรษฐกิจ

รายได้

รายได้เฉลี่ยต่อหัวประชากร 11,000 บาท



รายได้รวมเฉลี่ยต่อครัวเรือน 250,000 บาทต่อปี

คนอายุ 15-59 ปีเต็ม มีอาชีพและมีรายได้ 72%

คนอายุ 60 ปีขึ้นไป มีอาชีพและมีรายได้ 25%



การประกอบอาชีพและการรับจ้าง

ร้อยละการประกอบอาชีพหลัก

ด้านการเกษตร - %

ด้านรับจ้าง/บริการ 60%

ด้านพนักงาน/ลูกจ้าง/เอกชน 40%



ร้อยละการประกอบอาชีพเสริม

ด้านการเกษตร - %

ด้านรับจ้าง/บริการ 11%

ด้านค้าขาย 18%



หนี้สิน

อัตราส่วนหนี้สินต่อรายได้ทั้งหมดของ

ครัวเรือน 27%

ร้อยละครัวเรือนที่มีหนี้ในระบบ 30%

ครัวเรือนที่มีภาวะหนี้สิน 45%

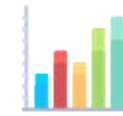


การออม



ครัวเรือนที่มีการออม 65 %

แหล่งเงินออม



ธกส. 21%

ธนาคารออมสิน 52%

กลุ่มออมทรัพย์ 34%

กองทุนเงินล้าน - %

สหกรณ์การเกษตร - %



จำนวนกลุ่มอาชีพในชุมชน - กลุ่ม



ด้านสุขภาพ

สัดส่วนหญิงตั้งครรภ์



หญิงอายุ 15-19 ปี คลอดมีชีพ 95%
 มารดาตายขณะตั้งครรภ์/คลอด -%
 หญิงตั้งครรภ์ได้รับการฝากครรภ์
 ครั้งแรกน้อยกว่า 12 สัปดาห์ 37%
 ฝากครรภ์คุณภาพตามเกณฑ์ 5 ครั้ง 86%
 หญิงวัยเจริญพันธุ์ 100 คน : เด็กแรกเกิด 5 คน

สุขภาพวัยเด็ก

อัตราการแรกเกิดตาย - คน
 เด็กอายุต่ำกว่า 5 ปี ตาย 2 คน
 ประชากร 100 คน เด็ก 0-2 ปี 5 คน
 ประชากร 100 คน เด็ก 3-5 ปี 7 คน



เด็กน้ำหนักต่ำกว่าเกณฑ์ 7%
 เด็กน้ำหนักเกินเกณฑ์ 11%
 เด็กมีพัฒนาการสมวัย 82%

เด็กอายุต่ำกว่า 6 เดือน กินนมแม่อย่างเดียว 35%
 เด็กวัยเรียน 6-15 คน มีภาวะโภชนาการปกติ 78%

สัดส่วนบุคลากรด้านสุขภาพ

บุคลากรสาธารณสุข 1 คน : ประชากร 80 คน
 พยาบาล 1 คน : ประชากร - คน

สุขภาพผู้สูงอายุ



ผู้สูงอายุ 60 ปี ขึ้นไป 408 คน



ผู้สูงอายุมีความพิการ 3%
 ผู้สูงอายุติดสุรา 8%
 ผู้สูงอายุติดบุหรี่ 9%

ผลการประเมินความเครียดในผู้สูงอายุ
 อยู่ในระดับน้อย 89%

สัดส่วนการเจ็บป่วย

ประชากร 100 คน
 มีผู้พิการ 2 คน
 มีผู้ป่วยระยะสุดท้าย - คน



คนวัยแรงงาน 25-59 ปี ที่เจ็บป่วยเรื้อรัง
 เบาหวาน 21% ความดันโลหิตสูง 35%
 ข้อเสื่อม 12% หัวใจ 4%
 มะเร็ง 2%

ทันตภิบาล 1 คน : ประชากร - คน
 แพทย์แผนไทย 1 คน : ประชากร - คน

พฤติกรรมเสี่ยง



ดื่มสุราเป็นประจำ.....%
 สูบบุหรี่เป็นประจำ.....%
 กินอาหารรสจัด%
 กินอาหารสุกๆดิบๆ%
 ทำงานหนักพักผ่อนน้อย%



บุหรี่

ผู้หญิง 100 คน สูบบุหรี่ 5 คน
 ผู้ชาย 100 คน สูบบุหรี่ 35 คน
 ประชากรอายุ 15 ปีขึ้นไป สูบบุหรี่ 35%
 วัยรุ่นอายุ 15-18 ปี สูบบุหรี่ 9%
 อายุ 15 ปี สูบบุหรี่แล้ว
 อายุ 78 ปี ยังสูบบุหรี่อยู่



แอลกอฮอล์

ผู้หญิง 100 คน ดื่มแอลกอฮอล์ 63 คน
 ผู้ชาย 100 คน ดื่มแอลกอฮอล์ 85 คน
 ประชากรอายุ 15 ปีขึ้นไป ดื่มแอลกอฮอล์ 85%
 วัยรุ่นอายุ 15-18 ปี ดื่มแอลกอฮอล์ 48%
 อายุ 15 ปี ดื่มแอลกอฮอล์แล้ว
 อายุ 78 ปี ยังดื่มแอลกอฮอล์อยู่

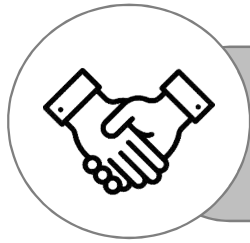
พฤติกรรมเสี่ยงจากการประกอบอาชีพ



ทำงานในที่ที่มีฝุ่นละออง 37%
 ใช้สารเคมีไม่ป้องกัน 12%
 ทำงานที่สูง 9%

อผล. 1 คน : ผู้สูงอายุ - คน
 อพม. 1 คน : - หมูบ้าน
 อสม. 1 คน : 20 คริวเรือน

หมอฟันบ้าน 1 คน : ประชากร - คน
 หมอนวดแผนไทย 1 คน : ประชากร - คน



ด้านการเมือง การปกครอง

การสร้างการมีส่วนร่วม



ร้อยละการมีส่วนร่วม

ใช้สิทธิเลือกตั้งครั้งที่ผ่านมา 75%

ร่วมประชาพิจารณ์/ประชาคม/ประชุม 54%

ร่วมทำแผนตำบล - %



ช่องทางการสื่อสารของครัวเรือน

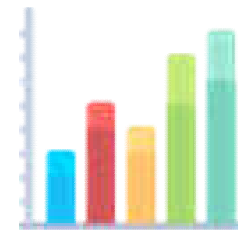
การบอกต่อหรือปากต่อปาก 25%

การใช้โทรศัพท์มือถือ 10%

เสียงตามสายหรือหอกระจายข่าว 85%

วิทยุชุมชน - %

เวทีชุมชน 12%





ด้านสิ่งแวดล้อม

ปัญหาสิ่งแวดล้อม

ครัวเรือนมีปัญหาสิ่งแวดล้อม 64%



ขาดแคลนน้ำสะอาด
ในการอุปโภคบริโภค 16%
ขยะ 55%
คว้นพิษ, ฝุ่นละออง 42%
เสียงดัง 23%
การใช้สารเคมี 24%

การจัดการขยะ

ครัวเรือนมีการจัดการขยะ 38%

เผา 11%

ฝัง 6%

การหมักทำปุ๋ย - %

คัดแยกขยะรีไซเคิล 18%

ใช้บริการจัดเก็บขยะของชุมชน 65%



น้ำดื่มปลอดภัย



ครัวเรือนที่ใช้บริการน้ำดื่มที่ได้รับการจัดการ
อย่างปลอดภัย (ผ่านการตรวจสอบจากหน่วยงาน
ที่มีอำนาจตรวจคุณภาพน้ำ) 85%
ทุก ศพด.โรงเรียน ที่มีน้ำดื่มผ่านเกณฑ์มาตรฐาน
ฟลูออไรด์ - %



การใช้ปุ๋ยอินทรีย์

ครัวเรือนเกษตรกรที่ใช้ปุ๋ยอินทรีย์ในการ

เพาะปลูกโดยไม่ใช้ปุ๋ยเคมี - %

การเกิดภัยพิบัติ



ภัยพิบัติในชุมชน -

ไฟฟ้าและประปา

ครัวเรือนมีน้ำประปาใช้และมีปริมาณเพียงพอ 98%

ครัวเรือนที่เข้าถึงพลังงานไฟฟ้า 98%



พลังงานทดแทน

ครัวเรือนที่ใช้พลังงานทดแทน - %



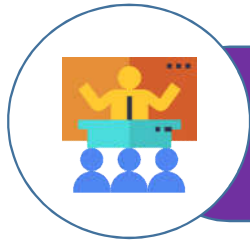
พลังงานทดแทนในชุมชน

กิจกรรมรักษาสิ่งแวดล้อม

กิจกรรมรักษาสิ่งแวดล้อม

ในชุมชน กิจกรรมคัดแยกขยะ





ด้านการศึกษา

อัตราการเข้าเรียนปฐมวัยของเด็กอายุ 3-5 ปี 95%

อัตราการเข้าเรียนสุทธิตระดับการศึกษาขั้นพื้นฐานของประชากรวัยเรียน (อายุ 6-14 ปี) 98%

เด็กจบชั้น ม.3 ได้เรียนต่อชั้น ม.4 หรือเทียบเท่า 80%

คนในครัวเรือนที่จบการศึกษาภาคบังคับ 9 ปี ที่ไม่ได้เรียนต่อและยังไม่มืงานทำ ได้รับการ

ฝึกอบรมด้านอาชีพ 35%

ร้อยละคนที่จบการศึกษาชั้นประถมศึกษาแต่ไม่สามารถอ่านออกเขียนได้ 9%

