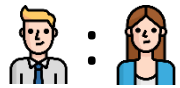


# ด้านสังคม

## ประชากร

ประชากรทั้งหมด 631 คน



309 คน : 322 คน



เด็ก 0-5 ปี ...-...คน

เด็ก 6-14 ปี ...-...คน



วัยแรงงาน 15-59 ปี ...-...คน

กลุ่มเตรียมความพร้อม

เข้าสู่วัยผู้สูงอายุ 50-59 ปี...-...คน

ผู้สูงอายุ 60 ปีขึ้นไป...-...คน

## สถานภาพสมรส



โสด...-...%

สมรสจดทะเบียน...-...%

สมรสไม่จดทะเบียน...-...%

หม้าย...-...%

หย่า...-...%

แยกกันอยู่...-...%

## ความยากจน

สัดส่วนของประชากรที่มีรายได้ ...-...%

ต่ำกว่าเส้นความยากจนของประเทศ ...-...%

## สถานการณ์การอยู่อาศัยของครัวเรือนผู้สูงอายุในชุมชน



ผู้สูงอายุที่ร่วมกับครอบครัว 100%

ผู้สูงอายุอยู่เพียงลำพัง ...-...%

## สถานการณ์การอยู่อาศัยของเด็กปฐมวัยใน ศพต

เด็กปฐมวัยอาศัยอยู่กับพ่อแม่ ...-...%

เด็กปฐมวัยอาศัยอยู่กับพ่อหรือแม่ ...-...%

เด็กปฐมวัยอาศัยอยู่กับปู่หรือย่าหรือตาหรือยาย ...-...%



## อัตราการพึ่งพิง

จำนวนเด็กที่พึ่งพิง ...-... คน : วันทำงาน ...-... คน : จำนวนผู้สูงอายุพึ่งพิง ...-...คน

...-... หมายถึง ไม่พบข้อมูล/ไม่มีข้อมูล

## อัตราการต้องการช่วยเหลือตามระเบียบ อพท. : พันประชากร



ผู้ยากไร้ ...-...%

ผู้ป่วยยากไร้ ...-...%

ผู้พิการ ...-...%

ผู้เร่ร่อน ...-...%

ผู้ติดเชื้อ HIV ...-...%

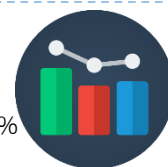
ผู้ไม่มีสถานะทางทะเบียนราษฎร ...-...%

ผู้ได้รับผลกระทบจากสาธารณภัย ...-...%

## ศาสนา วัฒนธรรม ประเพณี ภูมิปัญญา ความเชื่อ

ร้อยละของประชากรที่นับถือศาสนา

พุทธ 100% คริสต์ ...-...% อิสลาม ...-...%



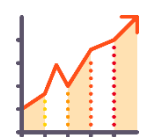
วัฒนธรรมและประเพณี ปฏิบัติตามวันสำคัญต่างๆ และแบบเขมร

ภูมิปัญญา ปราชญ์ชาวบ้านและแปรรูปต้นแสง

ความเชื่อ ทำบุญตักบาตรและทางศาสนา

## การจัดสวัสดิการสังคมโดยรัฐ

สัดส่วนคนที่ได้รับการจัดสวัสดิการสังคมโดยรัฐ (เบี้ยยังชีพ)



ผู้สูงอายุ...-...%

คนพิการ...-...%

คนติดเชื้อ HIV ...-...%

สัดส่วนหมู่บ้านที่มีกองทุนเพื่อจัดสวัสดิการชุมชน ...-...%

ร้อยละกองทุนในตำบลที่มีการจัดสวัสดิการ ...-...%

ร้อยละของคนในตำบลที่เข้าร่วมเป็นสมาชิกของกองทุนสวัสดิการชุมชน ...-...%



## ด้านเศรษฐกิจ

### รายได้



รายได้เฉลี่ยต่อเดือนต่อหัวประชากร 5,348.14 บาท

รายได้รวมเฉลี่ยต่อครัวเรือน 132,665.84 บาทต่อปี

คนอายุ 15-59 ปีเต็ม มีอาชีพและมีรายได้ ...-%

คนอายุ 60 ปีขึ้นไป มีอาชีพและมีรายได้ ...-%



### การประกอบอาชีพและการรับจ้าง

ร้อยละการประกอบอาชีพหลัก

ด้านการเกษตร ...-%

ด้านรับจ้าง/บริการ ...-%

ด้านพนักงาน/ลูกจ้าง/เอกชน ...-%



ร้อยละการประกอบอาชีพเสริม

ด้านการเกษตร ...-%

ด้านรับจ้าง/บริการ ...-%

ด้านค้าขาย ...-%



### หนี้สิน

อัตราส่วนหนี้สินต่อรายได้ทั้งหมดของ

ครัวเรือน ...-%

ร้อยละครัวเรือนที่มีหนี้ในระบบ ...-%

ครัวเรือนที่มีภาวะหนี้สิน ...-%



### การออม



ครัวเรือนที่มีการออม ...-%

แหล่งเงินออม



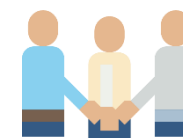
ชกส. ...-%

ธนาคารออมสิน ...-%

กลุ่มออมทรัพย์ ...-%

กองทุนเงินล้าน ...-%

สหกรณ์การเกษตร ...-%



จำนวนกลุ่มอาชีพในชุมชน ...-...กลุ่ม

...-... หมายถึง ไม่พบข้อมูล/ไม่มีข้อมูล



## ด้านสุขภาพ

### สัดส่วนหญิงตั้งครรภ์



หญิงอายุ 15-19 ปี คลอดมีชีพ ...-%  
มารดาตายขณะตั้งครรภ์/คลอด ...-%  
หญิงตั้งครรภ์ได้รับการฝากครรภ์  
ครั้งแรกน้อยกว่า 12 สัปดาห์ ...-%  
ฝากครรภ์คุณภาพตามเกณฑ์ 5 ครั้ง ...-%  
หญิงวัยเจริญพันธุ์ 100 คน : เด็กแรกเกิด ...-คน

### สุขภาพวัยเด็ก

อัตราทารกแรกเกิดตาย ...-คน  
เด็กอายุต่ำกว่า 5 ปี ตาย ...-คน  
ประชากร 100 คน เด็ก 0-2 ปี ...-คน  
ประชากร 100 คน เด็ก 3-5 ปี ...-คน



เด็กน้ำหนักต่ำกว่าเกณฑ์ ...-คน  
เด็กน้ำหนักเกินเกณฑ์ ...-คน  
เด็กมีพัฒนาการสมวัย ...-คน

เด็กอายุต่ำกว่า 6 เดือน กินนมแม่อย่างเดียว...-คน  
เด็กวัยเรียน 6-15 คน มีภาวะโภชนาการปกติ ...-คน

### สัดส่วนบุคลากรด้านสุขภาพ

บุคลากรสาธารณสุข 1 คน : ประชากร...-คน  
พยาบาล 1 คน : ประชากร ...-คน

### สุขภาพผู้สูงอายุ



ผู้สูงอายุ 60 ปี ขึ้นไป ...-คน



ผู้สูงอายุมีความพิการ ...-%  
ผู้สูงอายุติดสุรา ...-%  
ผู้สูงอายุติดบุหรี่ ...-%

ผลการประเมินความเครียดในผู้สูงอายุ  
อยู่ในระดับน้อย ...-%

### สัดส่วนการเจ็บป่วย

ประชากร ...-คน  
มีผู้พิการ ...-คน  
มีผู้ป่วยระยะสุดท้าย ...-คน



คนวัยแรงงาน 25-59 ปี ที่เจ็บป่วยเรื้อรัง  
เบาหวาน ...-% ความดันโลหิตสูง ...-%  
ข้อเสื่อม ...-% หัวใจ ...-%  
มะเร็ง ...-%

ทันตภิบาล 1 คน : ประชากร ...-คน  
แพทย์แผนไทย 1 คน : ประชากร ...-คน



### พฤติกรรมเสี่ยง



ดื่มสุราเป็นประจำ...-%  
สูบบุหรี่เป็นประจำ...-%  
กินอาหารรสจัด ...-%  
กินอาหารสุกๆดิบๆ ...-%  
ทำงานหนักพักผ่อนน้อย ...-%



บุหรี่

ผู้หญิง 100 คน สูบบุหรี่ ...-คน  
ผู้ชาย 100 คน สูบบุหรี่ ...-คน  
ประชากรอายุ 15 ปีขึ้นไป สูบบุหรี่ ...-คน  
วัยรุ่นอายุ 15-18 ปี สูบบุหรี่ ...-คน  
อายุ ...-ปี สูบบุหรี่แล้ว  
อายุ ...-ปี ยังสูบบุหรี่อยู่



แอลกอฮอล์

ผู้หญิง 100 คน ดื่มแอลกอฮอล์...-คน  
ผู้ชาย 100 คน ดื่มแอลกอฮอล์...-คน  
ประชากรอายุ 15 ปีขึ้นไป ดื่มแอลกอฮอล์...-คน  
วัยรุ่นอายุ 15-18 ปี สูบบุหรี่...-คน  
อายุ ...-ปี ดื่มแอลกอฮอล์แล้ว  
อายุ ...-ปี ยังดื่มแอลกอฮอล์อยู่

### พฤติกรรมเสี่ยงจากการประกอบอาชีพ

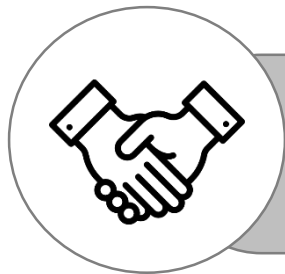


ทำงานในที่ที่มีฝุ่นละออง...-%  
ใช้สารเคมีไม่ป้องกัน...-%  
ทำงานในที่สูง ...-%

...- หมายถึง ไม่พบข้อมูล/ไม่มีข้อมูล

อผส. 1 คน : ผู้สูงอายุ...-คน  
อพม. 1 คน : ...-หมู่บ้าน  
อสม. 1 คน : ...-ครัวเรือน

หมอพื้นบ้าน 1 คน : ประชากร ...-คน  
หมอนวดแผนไทย 1 คน : ประชากร ...-คน



## ด้านการเมือง การปกครอง

การสร้างการมีส่วนร่วม



ร้อยละการมีส่วนร่วม...-%

ใช้สิทธิเลือกตั้งครั้งที่ผ่านมา ...-%

ร่วมประชาพิจารณ์/ประชาคม/ประชุม...-%

ร่วมทำแผนตำบล ...-%



ช่องทางการสื่อสารของครัวเรือน

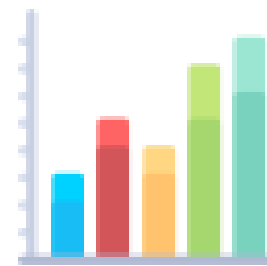
การบอกต่อหรือปากต่อปาก ...-%

การใช้โทรศัพท์มือถือ ...-%

เสียงตามสายหรือหอกระจายข่าว ...-%

วิทยุชุมชน ...-%

เวทีชุมชน ...-%



...-% หมายถึง ไม่พบข้อมูล/ไม่มีข้อมูล



## ด้านสิ่งแวดล้อม

### ปัญหาสิ่งแวดล้อม

ครัวเรือนมีปัญหาสิ่งแวดล้อม...-%



ขาดแคลนน้ำสะอาด

ในการอุปโภคบริโภค ...-%

ขยะ ...-%

ควันพิษ, ฝุ่นละออง ...-%

เสียงดัง ...-%

การใช้สารเคมี ...-%

### การจัดการขยะ

ครัวเรือนมีการจัดการขยะ ...-%

เผา ...-%

ฝัง ...-%

การหมักทำปุ๋ย ...-%

คัดแยกขยะรีไซเคิล ...-%

ใช้บริการจัดเก็บขยะของชุมชน ...-%



### น้ำดื่มปลอดภัย



ครัวเรือนที่ใช้บริการน้ำดื่มที่ได้รับการจัดการ  
อย่างปลอดภัย (ผ่านการตรวจสอบจากหน่วยงาน  
ที่มีอำนาจตรวจคุณภาพน้ำ) ...-%

ทุก ศพต.โรงเรียน ที่มีน้ำดื่มผ่านเกณฑ์มาตรฐาน  
ฟลูออไรด์ ...-%

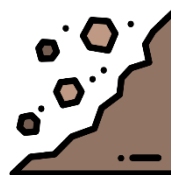


### การใช้ปุ๋ยอินทรีย์

ครัวเรือนเกษตรกรที่ใช้ปุ๋ยอินทรีย์

ในการเพาะปลูกโดยไม่ใช้ปุ๋ยเคมี ...-%

### การเกิดภัยพิบัติ



ภัยพิบัติในชุมชน น้ำท่วมภายในหมู่บ้านปี 2554

...-% หมายถึง ไม่พบข้อมูล/ไม่มีข้อมูล

### ไฟฟ้าและประปา

ครัวเรือนมีน้ำประปาใช้และมีปริมาณเพียงพอ ...-%  
ครัวเรือนที่เข้าถึงพลังงานไฟฟ้า ...-%



### พลังงานทดแทน

ครัวเรือนที่ใช้พลังงานทดแทน ...-%

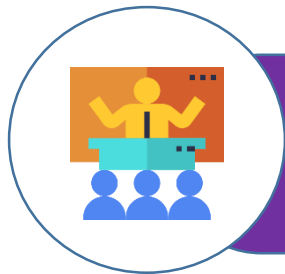


พลังงานทดแทนในชุมชน ...-%

### กิจกรรมรักษาสิ่งแวดล้อม

กิจกรรมรักษาสิ่งแวดล้อมในชุมชน ...-%





## ด้านการศึกษา

อัตราการเข้าเรียนปฐมวัยของเด็กอายุ 3-5 ปี ...-...%

อัตราการเข้าเรียนสุทธิระดับการศึกษาขั้นพื้นฐานของประชากรวัยเรียน (อายุ 6-14 ปี) ...-...%

เด็กจบชั้น ม.3 ได้เรียนต่อชั้น ม.4 หรือเทียบเท่า ...-...%

คนในครัวเรือนที่จบการศึกษาภาคบังคับ 9 ปี ที่ไม่ได้เรียนต่อและยังไม่มียานทำ ได้รับการ  
ฝึกอบรมด้านอาชีพ...-...%

ร้อยละคนที่จบการศึกษาชั้นประถมศึกษาแต่ไม่สามารถอ่านออกเขียนได้ ...-...%

