

## ด้านสังคม

### ประชากร

ประชากรทั้งหมด..816...คน



....388...คน : ....428...คน



เด็ก 0-5 ปี ..36..คน

เด็ก 6-14 ปี...108..คน



วัยแรงงาน 15-59 ปี...478...คน

กลุ่มเตรียมความพร้อม

เข้าสู่วัยผู้สูงอายุ 50-59 ปี...174..คน

ผู้สูงอายุ 60 ปีขึ้นไป..224..คน

### สถานภาพสมรส



โสด....11....%

สมรสจดทะเบียน...67...%

สมรสไม่จดทะเบียน....59...%

หม้าย....13....%

หย่า....3....%

แยกกันอยู่...1...%

### ความยากจน

สัดส่วนของประชากรที่มีรายได้

ต่ำกว่าเส้นความยากจนของประเทศ ..4..%

### สถานการณ์การอยู่อาศัยของครัวเรือนผู้สูงอายุในชุมชน



ผู้สูงอายุที่ร่วมกับครอบครัว..99..%

ผู้สูงอายุอยู่เพียงลำพัง..1..%

### สถานการณ์การอยู่อาศัยของเด็กปฐมวัยใน ศพด

เด็กปฐมวัยอาศัยอยู่กับพ่อแม่และแม่..89..%

เด็กปฐมวัยไม่อาศัยอยู่กับพ่อแม่หรือแม่..3..%

เด็กปฐมวัยอาศัยอยู่กับปู่หรือย่าหรือตาหรือยาย..8..%

### อัตราการพึ่งพิง

จำนวนเด็กที่พึ่งพิง ..3.. คน : วันทำงาน .2. คน : จำนวนผู้สูงอายุพึ่งพิง .1.คน

### อัตราการต้องการช่วยเหลือตามระเบียบ อพท. : พันประชากร



ผู้ยากไร้ ...1...

ผู้ป่วยยากไร้ ...0...

ผู้พันโทษ ...0...

ผู้เร่ร่อน ...0....

ผู้ติดเชื้อ HIV ...3...

ผู้ไม่มีสถานะทางทะเบียนราษฎร ..0...

ผู้ได้รับผลกระทบจากสาธารณภัย ..0....

### ศาสนา วัฒนธรรม ประเพณี ภูมิปัญญา ความเชื่อ

ร้อยละของประชากรที่นับถือศาสนา

พุทธ ...99... คริสต์ ...1... อิสลาม .....



วัฒนธรรม การแห่เทียนพรรษา ประเพณี รำวงชาวบ้าน

ภูมิปัญญา : การแปรรูปอาหาร และการจัดการสวน ความเชื่อ : เลี้ยงปูบ้าน

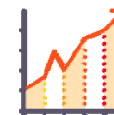
### การจัดสวัสดิการสังคมโดยรัฐ

สัดส่วนคนที่ได้รับการจัดสวัสดิการสังคมโดยรัฐ (เบี้ยยังชีพ)

ผู้สูงอายุ ..75..%

คนพิการ..20..%

คนติดเชื้อ HIV ..3..%



สัดส่วนหมู่บ้านที่มีกองทุนเพื่อจัดสวัสดิการชุมชน ...100...%

ร้อยละกองทุนในตำบลที่มีการจัดสวัสดิการ ....100..... %

ร้อยละของคนในตำบลที่เข้าร่วมเป็นสมาชิกของกองทุนสวัสดิการชุมชน ..75..%



## ด้านเศรษฐกิจ

### รายได้

รายได้เฉลี่ยต่อหัวประชากร ...6,000... บาท



รายได้รวมเฉลี่ยต่อครัวเรือน ...38,000... บาทต่อปี

คนอายุ 15-59 ปีเต็ม มีอาชีพและมีรายได้ ...95...%

คนอายุ 60 ปีขึ้นไป มีอาชีพและมีรายได้ ...60...%



### การประกอบอาชีพและการรับจ้าง

ร้อยละการประกอบอาชีพหลัก

ด้านการเกษตร ...87...%

ด้านรับจ้าง/บริการ...10...%

ด้านพนักงาน/ลูกจ้าง/เอกชน...3...%



ร้อยละการประกอบอาชีพเสริม

ด้านการเกษตร ...87...%

ด้านรับจ้าง/บริการ...8...%

ด้านค้าขาย...5...%



### หนี้สิน

อัตราส่วนหนี้สินต่อรายได้ทั้งหมดของ

ครัวเรือน...75...%

ร้อยละครัวเรือนที่มีหนี้ในระบบ...15...%

ครัวเรือนที่มีภาวะหนี้สิน...91...%



### การออม



ครัวเรือนที่มีการออม ....48...%

แหล่งเงินออม



ธกส. ....80...%

ธนาคารออมสิน .....0...%

กลุ่มออมทรัพย์ ...100...%

กองทุนเงินล้าน ....75...%

สหกรณ์การเกษตร ....10...%



จำนวนกลุ่มอาชีพในชุมชน ....7...กลุ่ม



## ด้านสุขภาพ

### สัดส่วนหญิงตั้งครรภ์



หญิงอายุ 15-19 ปี คลอดมีชีพ ....0....%  
 มารดาตายขณะตั้งครรภ์/คลอด ....0....%  
 หญิงตั้งครรภ์ได้รับการฝากครรภ์  
 ครั้งแรกน้อยกว่า 12 สัปดาห์ ....100....%  
 ฝากครรภ์คุณภาพตามเกณฑ์ 5 ครั้ง ....100....%  
 หญิงวัยเจริญพันธุ์ 100 คน : เด็กแรกเกิด ...1...คน

### สุขภาพวัยเด็ก

อัตราการแรกเกิดตาย .....0...คน  
 เด็กอายุต่ำกว่า 5 ปี ตาย ....0...คน  
 ประชากร 100 คน เด็ก 0-2 ปี .....8...คน  
 ประชากร 100 คน เด็ก 3-5 ปี .....28...คน



เด็กน้ำหนักต่ำกว่าเกณฑ์ .....3....คน  
 เด็กน้ำหนักเกินเกณฑ์ .....4....คน  
 เด็กมีพัฒนาการสมวัย .....23....คน

เด็กอายุต่ำกว่า 6 เดือน กินนมแม่อย่างเดียว...1...คน  
 เด็กวัยเรียน 6-15 ปี มีภาวะโภชนาการปกติ ....198...คน

### สัดส่วนบุคลากรด้านสุขภาพ

บุคลากรสาธารณสุข 1 คน : ประชากร ...816... คน  
 พยาบาล 1 คน : ประชากร ...816... คน

### สุขภาพผู้สูงอายุ



ผู้สูงอายุ 60 ปี ขึ้นไป ..237...คน



ผู้สูงอายุมีความพิการ ....9....%  
 ผู้สูงอายุติดสุรา ....0.... %  
 ผู้สูงอายุติดบุหรี่ .....96.... %

ผลการประเมินความเครียดในผู้สูงอายุ  
 อยู่ในระดับน้อย ...0...%

### สัดส่วนการเจ็บป่วย

ประชากร 100 คน  
 มีผู้พิการ ..25.. คน  
 มีผู้ป่วยระยะสุดท้าย ..1.. คน



คนวัยแรงงาน 25-59 ปี ที่เจ็บป่วยเรื้อรัง  
 เบาหวาน ...25...% ความดันโลหิตสูง ...26...%  
 ข้อเสื่อม ...0...% หัวใจ ...0...%  
 มะเร็ง ...1...%

### พฤติกรรมเสี่ยง



ดื่มสุราเป็นประจำ....5....%  
 สูบบุหรี่เป็นประจำ....30....%  
 กินอาหารรสจัด ....43....%  
 กินอาหารสุกๆดิบๆ ....80....%  
 ทำงานหนักพักผ่อนน้อย ....20....%



บุหรี่ยี่สิบห้า  
 ผู้หญิง 100 คน สูบบุหรี่ ....คน  
 ผู้ชาย 100 คน สูบบุหรี่ ....คน  
 ประชากรอายุ 15 ปีขึ้นไป สูบบุหรี่ ....คน  
 วัยรุ่นอายุ 15-18 ปี สูบบุหรี่ ....คน  
 อายุ ....ปี สูบบุหรี่แล้ว  
 อายุ ....ปี ยังสูบบุหรี่อยู่



แอลกอฮอล์  
 ผู้หญิง 100 คน ดื่มแอลกอฮอล์..30..คน  
 ผู้ชาย 100 คน ดื่มแอลกอฮอล์..215..คน  
 ประชากรอายุ 15 ปีขึ้นไป ดื่มแอลกอฮอล์..50..คน  
 วัยรุ่นอายุ 15-18 ปี สูบบุหรี่ ..73..คน  
 อายุ ..12..ปีดื่มแอลกอฮอล์แล้ว  
 อายุ ..65..ปี ยังดื่มแอลกอฮอล์อยู่

### พฤติกรรมเสี่ยงจากการประกอบอาชีพ



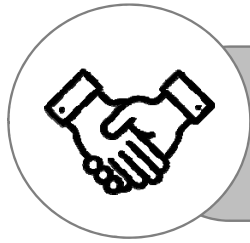
ทำงานในที่ที่มีฝุ่นละออง....75....%  
 ใช้สารเคมีไม่ป้องกัน...20....%  
 ทำงานที่สูง ....0....%

ทันตภิบาล 1 คน : ประชากร ...816... คน  
 แพทย์แผนไทย 1 คน : ประชากร ...816... คน



อผส. 1 คน : ผู้สูงอายุ ...5... คน  
 อพม. 1 คน : ...0... หมู่บ้าน  
 อสม. 1 คน : ...18... ครั้วเรือน

หมอพื้นบ้าน 1 คน : ประชากร ...2... คน  
 หมอนวดแผนไทย 1 คน : ประชากร ...1... คน



## ด้านการเมือง การปกครอง

การสร้างการมีส่วนร่วม



ร้อยละการมีส่วนร่วม

ใช้สิทธิเลือกตั้งครั้งที่ผ่านมา ....93...%

ร่วมประชาพิจารณ์/ประชาคม/ประชุม...57....%

ร่วมทำแผนตำบล ....32...%



ช่องทางการสื่อสารของครัวเรือน

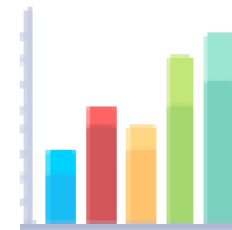
การบอกต่อหรือปากต่อปาก ....40...%

การใช้โทรศัพท์มือถือ ....30...%

เสียงตามสายหรือหอกระจายข่าว ....20...%

วิทยุชุมชน ...8...%

เวทีชุมชน ...2....%





## ด้านสิ่งแวดล้อม

### ปัญหาสิ่งแวดล้อม

ครัวเรือนมีปัญหาสิ่งแวดล้อม...82.....%



ขาดแคลนน้ำสะอาด  
ในการอุปโภคบริโภค...90...%  
ขยะ ....10...%  
ควันพิษ, ฝุ่นละออง ....80...%  
เสียงดัง ....10...%  
การใช้สารเคมี ....20...%

### การจัดการขยะ

ครัวเรือนมีการจัดการขยะ ....100...%

เผา .....5...%

ฝัง .....2...%

การหมักทำปุ๋ย ...3.....%

คัดแยกขยะรีไซเคิล ..10.....%

ใช้บริการจัดเก็บขยะของชุมชน ....80...%



### น้ำดื่มปลอดภัย



ครัวเรือนที่ใช้บริการน้ำดื่มที่ได้รับการจัดการ  
อย่างปลอดภัย (ผ่านการตรวจสอบจากหน่วยงาน  
ที่มีอำนาจตรวจคุณภาพน้ำ) ....50...%  
ทุก ศพด.โรงเรียน ที่มีน้ำดื่มผ่านเกณฑ์มาตรฐาน  
ฟลูออไรด์ ....100...%



### การใช้ปุ๋ยอินทรีย์

ครัวเรือนเกษตรกรที่ใช้ปุ๋ยอินทรีย์ในการ  
เพาะปลูกโดยไม่ใช้ปุ๋ยเคมี ...5....%

### การเกิดภัยพิบัติ



ภัยพิบัติในชุมชน ภัยแล้ง

### ไฟฟ้าและประปา

ครัวเรือนมีน้ำประปาใช้และมีปริมาณเพียงพอ ..50..%  
ครัวเรือนที่เข้าถึงพลังงานไฟฟ้า ..100..%



### พลังงานทดแทน

ครัวเรือนที่ใช้พลังงานทดแทน ...0...%



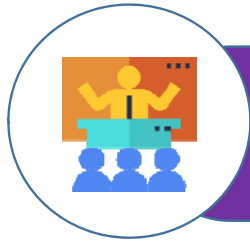
พลังงานทดแทนในชุมชน .....

### กิจกรรมรักษาสีสิ่งแวดล้อม

กิจกรรมรักษาสีสิ่งแวดล้อม

ในชุมชน : ปลูกผลไม้ท้องถิ่น





## ด้านการศึกษา

อัตราการเข้าเรียนปฐมวัยของเด็กอายุ 3-5 ปี..100..%

อัตราการเข้าเรียนสุทธิตระดับการศึกษาขั้นพื้นฐานของประชากรวัยเรียน (อายุ 6-14 ปี) ...100..%

เด็กจบชั้น ม.3 ได้เรียนต่อชั้น ม.4 หรือเทียบเท่า..80..%

คนในครัวเรือนที่จบการศึกษาภาคบังคับ 9 ปี ที่ไม่ได้เรียนต่อและยังไม่ม้งานทำ ได้รับการ

ฝึกอบรมด้านอาชีพ..70..%

ร้อยละคนที่จบการศึกษาชั้นประถมศึกษาแต่ไม่สามารถอ่านออกเขียนได้..0..%

