

# ด้านสังคม

## ประชากร

ประชากรทั้งหมด 365 คน  
 186 คน : 179 คน

เด็ก 0-5 ปี 14 คน  
 เด็ก 6-14 ปี 41 คน

วัยแรงงาน 15-49 ปี 159 คน  
 กลุ่มเตรียมความพร้อม

เข้าสู่วัยผู้สูงอายุ 50-59 ปี 81 คน  
 ผู้สูงอายุ 60 ปีขึ้นไป 70 คน

## สถานภาพสมรส

โสด 33.97%  
 สมรสจดทะเบียน 12.32%  
 สมรสไม่จดทะเบียน 17.80%  
 หม้าย 8.76%  
 หย่า 13.97%  
 แยกกันอยู่ 13.15%

## ความยากจน

สัดส่วนของประชากรที่มีรายได้ต่ำกว่าเส้นความยากจนของประเทศ ....%

## สถานการณ์การอยู่อาศัยของครัวเรือนผู้สูงอายุในชุมชน

ผู้สูงอายุที่ร่วมกับครอบครัว 98.57%  
 ผู้สูงอายุอยู่เพียงลำพัง 1.42%

## สถานการณ์การอยู่อาศัยของเด็กปฐมวัยใน ศพด

เด็กปฐมวัยอาศัยอยู่กับพ่อแม่ 35.45%  
 เด็กปฐมวัยอาศัยอยู่กับพ่อหรือแม่ 41.93%  
 เด็กปฐมวัยอาศัยอยู่กับปู่หรือย่าหรือตาหรือยาย 16.17%

## อัตราการพึ่งพิง

จำนวนเด็กที่พึ่งพิง 31 คน : วัยทำงาน 0 คน : จำนวนผู้สูงอายุพึ่งพิง 22 คน

## อัตราการต้องการช่วยเหลือตามระเบียบ อพท. : พันประชากร

ผู้ยากไร้ ไม่มี  
 ผู้ป่วยยากไร้ ไม่มี  
 ผู้พิการ ไม่มี  
 ผู้ติดเชื้อ HIV ไม่มี  
 ผู้ไม่มีสถานะทางทะเบียนราษฎร ไม่มี  
 ผู้ได้รับผลกระทบจากสาธารณสุข ไม่มี

## ศาสนา วัฒนธรรม ประเพณี ภูมิปัญญา ความเชื่อ

ร้อยละของประชากรที่นับถือศาสนา พุทธ 100% คริสต์ ไม่มี อิสลาม ไม่มี  
 วัฒนธรรม มีลักษณะทั่วไปตามศาสนาพุทธ  
 ประเพณี เข้าพรรษา, ลอยกระทง, สงกรานต์ ฯ  
 ภูมิปัญญา ไม่มี ความเชื่อ ไม่มี

## การจัดสวัสดิการสังคมโดยรัฐ

สัดส่วนคนที่ได้รับการจัดสวัสดิการสังคมโดยรัฐ (เบี้ยยังชีพ) ผู้สูงอายุ 94.28%  
 คนพิการ 100%  
 คนติดเชื้อ HIV 0%

สัดส่วนหมู่บ้านที่มีกองทุนเพื่อจัดสวัสดิการชุมชน .....

ร้อยละกองทุนในตำบลที่มีการจัดสวัสดิการ .....

ร้อยละของคนในตำบลที่เข้าร่วมเป็นสมาชิกของกองทุนสวัสดิการชุมชน ...%



## ด้านเศรษฐกิจ

### รายได้

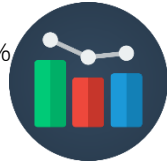


รายได้เฉลี่ยต่อหัวประชากร 10,000 บาท

รายได้รวมเฉลี่ยต่อครัวเรือน 300,000 บาทต่อปี

คนอายุ 15-59 ปีเต็ม มีอาชีพและมีรายได้ 64.77%

คนอายุ 60 ปีขึ้นไป มีอาชีพและมีรายได้ 90.90%



### การประกอบอาชีพและการรับจ้าง

ร้อยละการประกอบอาชีพหลัก

ด้านการเกษตร 49.45%

ด้านรับจ้าง/บริการ 29.67%

ด้านพนักงาน/ลูกจ้าง/เอกชน 6.59%



ร้อยละการประกอบอาชีพเสริม

ด้านการเกษตร 12.08%

ด้านรับจ้าง/บริการ 53.84%

ด้านค้าขาย 18.68%



### หนี้สิน

อัตราส่วนหนี้สินต่อรายได้ทั้งหมดของ

ครัวเรือน 15-20 %

ร้อยละครัวเรือนที่มีหนี้ในระบบ 3.27%

ครัวเรือนที่มีภาวะหนี้สิน 89.01%



### การออม



ครัวเรือนที่มีการออม 72.52%

แหล่งเงินออม



ชกส. 22.72%

ธนาคารออมสิน 34.84%

กลุ่มออมทรัพย์ 13.63%

กองทุนเงินล้าน 9.09%

สหกรณ์การเกษตร 9.09%



จำนวนกลุ่มอาชีพในชุมชน 0 กลุ่ม



## ด้านสุขภาพ

### สัดส่วนหญิงตั้งครรภ์



หญิงอายุ 15-19 ปี คลอดมีชีพ 0%  
 มารดาตายขณะตั้งครรภ์/คลอด 0%  
 หญิงตั้งครรภ์ได้รับการฝากครรภ์  
 ครั้งแรกน้อยกว่า 12 สัปดาห์ 0%  
 ฝากครรภ์คุณภาพตามเกณฑ์ 5 ครั้ง 0%  
 หญิงวัยเจริญพันธุ์ 100 คน : เด็กแรกเกิด 0 คน

### สุขภาพวัยเด็ก

อัตราทารกแรกเกิดตาย 0 คน  
 เด็กอายุต่ำกว่า 5 ปี ตาย 0 คน  
 ประชากร 100 คน เด็ก 0-2 ปี 1-2 คน  
 ประชากร 100 คน เด็ก 3-5 ปี 2-4 คน



เด็กน้ำหนักต่ำกว่าเกณฑ์ 0 คน  
 เด็กน้ำหนักเกินเกณฑ์ 0 คน  
 เด็กมีพัฒนาการสมวัย 8 คน

เด็กอายุต่ำกว่า 6 เดือน กินนมแม่อย่างเดียว 0 คน  
 เด็กวัยเรียน 6-15 ปี มีภาวะโภชนาการปกติ 41คน

### สัดส่วนบุคลากรด้านสุขภาพ

บุคลากรสาธารณสุข 1 คน : ประชากร ..... คน  
 พยาบาล 1 คน : ประชากร ..... คน

### สุขภาพผู้สูงอายุ



ผู้สูงอายุ 60 ปี ขึ้นไป 70 คน



ผู้สูงอายุมีความพิการ 1.09%  
 ผู้สูงอายุติดสุรา 13.95%  
 ผู้สูงอายุติดบุหรี่ 41.11%

ผลการประเมินความเครียดในผู้สูงอายุ  
 อยู่ในระดับน้อย 72.85%

### สัดส่วนการเจ็บป่วย

ประชากร 100 คน  
 มีผู้พิการ 1 คน  
 มีผู้ป่วยระยะสุดท้าย 1 คน



คนวัยแรงงาน 25-59 ปี ที่เจ็บป่วยเรื้อรัง  
 เบาหวาน 20% ความดันโลหิตสูง 53.33%  
 ข้อเสื่อม 20% หัวใจ 0%  
 มะเร็ง 6.66%

ทันตภิบาล 1 คน : ประชากร ..... คน  
 แพทย์แผนไทย 1 คน : ประชากร ..... คน

### พฤติกรรมเสี่ยง



บุหรี่

ผู้หญิง 100 คน สูบบุหรี่ 4 คน  
 ผู้ชาย 100 คน สูบบุหรี่ 15 คน  
 ประชากรอายุ 15 ปีขึ้นไป สูบบุหรี่ 34 คน  
 วัยรุ่นอายุ 15-18 ปี สูบบุหรี่ 1 คน  
 อายุ 17 ปี สูบบุหรี่แล้ว  
 อายุ 69 ปี ยังสูบบุหรี่อยู่



แอลกอฮอล์

ผู้หญิง 100 คน ดื่มแอลกอฮอล์ 7 คน  
 ผู้ชาย 100 คน ดื่มแอลกอฮอล์ 17 คน  
 ประชากรอายุ 15 ปีขึ้นไป ดื่มแอลกอฮอล์ 43 คน  
 วัยรุ่นอายุ 15-18 ปี ดื่มแอลกอฮอล์ 2 คน  
 อายุ 18 ปี ดื่มแอลกอฮอล์แล้ว  
 อายุ 76 ปี ยังดื่มแอลกอฮอล์อยู่

### พฤติกรรมเสี่ยงจากการประกอบอาชีพ

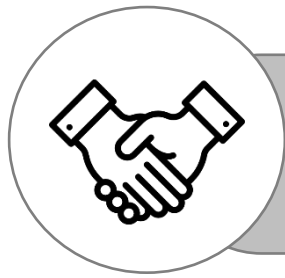


ทำงานในที่ที่มีฝุ่นละออง 8.69%  
 ใช้สารเคมีไม่ป้องกัน 26.08%  
 ทำงานในที่สูง 6.52%

อผส. 1 คน : ผู้สูงอายุ ..... คน  
 อพม. 1 คน : ..... หมู่บ้าน  
 อสม. 1 คน : ..... คริวเรือน

หมอพื้นบ้าน 1 คน : ประชากร ..... คน  
 หมอนวดแผนไทย 1 คน : ประชากร ..... คน





## ด้านการเมือง การปกครอง

การสร้างการมีส่วนร่วม



ร้อยละการมีส่วนร่วม

ใช้สิทธิเลือกตั้งครั้งที่ผ่านมา 96.45%

ร่วมประชาพิจารณ์/ประชาคม/ประชุม 25.47%

ร่วมทำแผนตำบล 20.27%



ช่องทางการสื่อสารของครัวเรือน

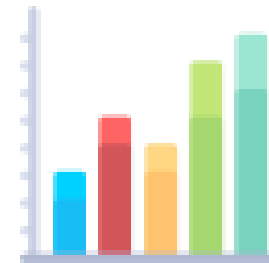
การบอกต่อหรือปากต่อปาก 45.75%

การใช้โทรศัพท์มือถือ 15.34%

เสียงตามสายหรือหอกระจายข่าว 38.63%

วิทยุชุมชน 0%

เวทีชุมชน 0.27%





## ด้านสิ่งแวดล้อม

### ปัญหาสิ่งแวดล้อม

ครัวเรือนมีปัญหาสิ่งแวดล้อม 26.37%



ขาดแคลนน้ำสะอาด

ในการอุปโภคบริโภค 8.33%

ขยะ 66.66%

ควันทoxic, ฝุ่นละออง 12.50%

เสียงดัง 8.33%

การใช้สารเคมี 4.16%

### การจัดการขยะ

ครัวเรือนมีการจัดการขยะ 86.81%

เผา 10.12%

ฝัง 7.59%

การหมักทำปุ๋ย 0%

คัดแยกขยะรีไซเคิล 16.45%

ใช้บริการจัดเก็บขยะของชุมชน 65.82%



### น้ำดื่มปลอดภัย



ครัวเรือนที่ใช้บริการน้ำดื่มที่ได้รับการจัดการ

อย่างปลอดภัย (ผ่านการตรวจสอบจากหน่วยงาน

ที่มีอำนาจตรวจคุณภาพน้ำ) 92.30%

ทุก ศพด.โรงเรียน ที่มีน้ำดื่มผ่านเกณฑ์มาตรฐาน

ฟลูออไรด์ 0%



### การใช้ปุ๋ยอินทรีย์

ครัวเรือนเกษตรกรที่ใช้ปุ๋ยอินทรีย์ในการ

เพาะปลูกโดยไม่ใช้ปุ๋ยเคมี 12.19%

### การเกิดภัยพิบัติ



ภัยพิบัติในชุมชน น้ำแล้ง, น้ำท่วม

### ไฟฟ้าและประปา

ครัวเรือนมีน้ำประปาใช้และมีปริมาณเพียงพอ 100%

ครัวเรือนที่เข้าถึงพลังงานไฟฟ้า 100%



### พลังงานทดแทน

ครัวเรือนที่ใช้พลังงานทดแทน 10.98%



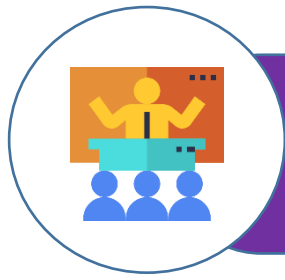
พลังงานทดแทนในชุมชน พลังงานแสงอาทิตย์

### กิจกรรมรักษาสิ่งแวดล้อม

กิจกรรมรักษาสิ่งแวดล้อม

ในชุมชน กิจกรรมเก็บขยะในชุมชน





## ด้านการศึกษา

อัตราการเข้าเรียนปฐมวัยของเด็กอายุ 3-5 ปี 100%

อัตราการเข้าเรียนสุทธิระดับการศึกษาขั้นพื้นฐานของประชากรวัยเรียน (อายุ 6-14 ปี) 100%

เด็กจบชั้น ม.3 ได้เรียนต่อชั้น ม.4 หรือเทียบเท่า 100%

คนในครัวเรือนที่จบการศึกษาภาคบังคับ 9 ปี ที่ไม่ได้เรียนต่อและยังไม่มีงานทำ ได้รับการ

ฝึกอบรบด้านอาชีพ 0%

ร้อยละคนที่จบการศึกษาชั้นประถมศึกษาแต่ไม่สามารถอ่านออกเขียนได้ 0%

